



ФЕДЕРАЛЬНОЕ АГЕНТСТВО МОРСКОГО И РЕЧНОГО ТРАНСПОРТА
ФЕДЕРАЛЬНОЕ ГОСУДАРСТВЕННОЕ БЮДЖЕТНОЕ ОБРАЗОВАТЕЛЬНОЕ
УЧРЕЖДЕНИЕ ВЫСШЕГО ОБРАЗОВАНИЯ
МОРСКОЙ ГОСУДАРСТВЕННЫЙ УНИВЕРСИТЕТ
имени адмирала Г.И. Невельского

**ИНФРАСТРУКТУРНЫЙ ЛИСТ
по компетенции в области судовождения**

**«Планирование и осуществление перехода, определения
местоположения судна с использованием ЭКНИС, РЛС и САРП»**

Владивосток 2021г.

1. Навигационный тренажер Navi-trainer Professional 4000, 5000 (NTPro-4000, 5000).

Тренажер NTPro-4000,5000 является программно-аппаратным комплексом, состоящим из специализированного и реального оборудования полнофункциональных навигационных мостиков, работающих под управлением инструкторской станции на базе стандартных персональных компьютеров, объединенных в локальную компьютерную сеть.

Состав навигационного тренажера:

Учебный мостик № 1- оборудован экраном и проекторами для визуализации:

1.1 Консоль Маневровая, в состав консоли входит:

- Приборы управления двигателями и панель индикаторов;
- Индикаторы оборотов главных двигателей (два);
- Индикаторы частоты вращения винта (два);
- Панель общей информации;
- Панель управления подруливающим устройством;
- Панель управления навигационными огнями;
- Панель управления звуковыми сигналами;
- Панель управления визуализацией;

1.2 Консоль Рулевой колонки, в состав консоли входит:

- Указатели положения руля и панель приборов управления в режиме NFU;
- Штурвал управления(заменитель);
- Панель управления рулевым устройством;
- Панель управления авторулевым;

1.3 Основная консоль (РЛС-САРП «NAVI RADAR 4000»);

1.4 Основная консоль (ЭКНИС);

1.5 Консоль оборудования ГМССБ;

1.6 Консоль навигационных приборов;

1.7 Штурманский стол.

Учебные мостики с №1 по №8: оснащены одинаково.

2. Штурманское оборудование и инструмент

2.1 Маневренный планшет;

2.2 Параллельная линейка;

2.3 Циркуль;

2.4 Карандаш простой;

2.5 Резинка стирательная.

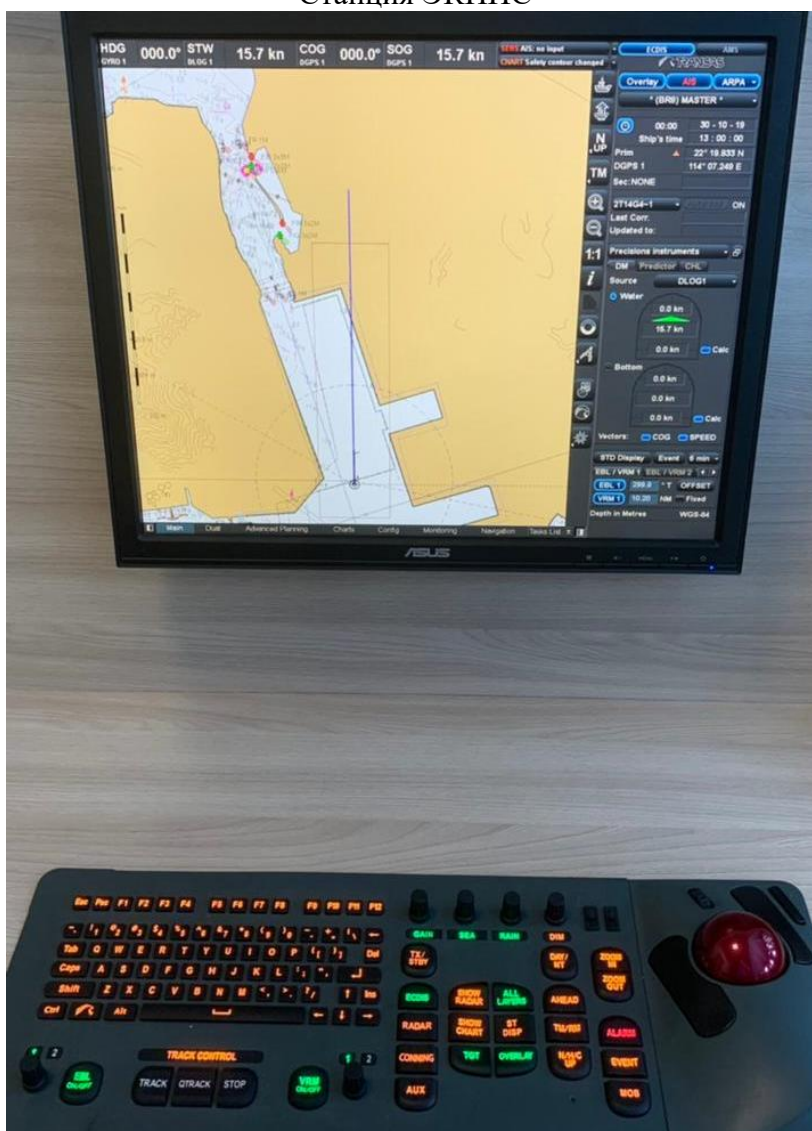


Учебный мостик с №1 по №8



Штурманский стол учебного мостиков с №1 по №8

Станция ЭКНИС





Станция РЛС и САРП мостиков с №1 по №8